

Braun

Pocket Shaver 575/550

Instructions for use/Guarantee

ブラウンポケットシェーバー
575/550

使用説明書／保証書付

BS 575/550

BRAUN

ご使用前に必ずお読みください。

はじめてシェーバーを お使いになる方へ

- 本品の機能を十分に発揮させて効果的にご利用いただくためにこの使用説明書をご使用の前に最後までお読みください。お読みになったあと必ず保管してください。万一ご使用中にわからないことや不具合が生じた時、きっとお役に立ちます。

安全上のご注意

- ご使用の前に、この「安全上のご注意」をよくお読みの上、正しくお使いください。
- ここに示した注意事項は、製品を安全に正しくお使い頂き、あなたや他の人々への危害や損害を未然に防止するためのものです。また注意事項は、危害や損害の大きさと切迫の程度を明示するために、誤った取扱いをすると生じることが想定される内容を、「警告」「注意」に区分しています。

いずれも安全に関する重要な内容ですので、必ず守ってください。

警告:人が死亡または重傷を負う可能性が想定される内容。

注意:人が障害を負う可能性及び物的損害のみの発生が想定される内容。

■絵表示の例



△記号は、警告・注意を促す内容があることを告げるものです。図の中に具体的な注意内容（左図の場合は感電注意）が描かれています。



⊘記号は、禁止の行為であることを告げるものです。図の中や近傍に具体的な禁止内容（左図の場合は分解禁止）が描かれています。



●記号は、行為を強制したり指示したりする内容を告げるものです。図の中に具体的な指示内容（左図の場合は電源プラグをコンセントから抜いてください）が描かれています。

安全上のご注意

⚠ 警告



改造はしない。修理技術者以外の方は、分解したり修理をしない。火災・感電・けがの原因となります。修理はお買い上げの販売店またはメーカー指定のお客様ご相談窓口にご相談ください。

⚠ 注意



使用前に刃の破れや変形がないか確認する。肌を傷つけることがあります。



刃は強く押えない。破損して肌を傷つけることがあります。

ヒゲ剃り以外の使用はしない。肌を傷つける原因になります。

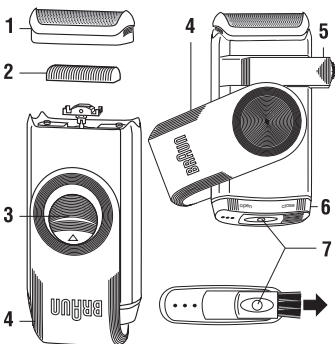
電池を火の中に投入したり、ショート、分解しない。やけどやけがの原因になります。



新旧・異種の電池を混用しない。
充電式電池は使用しない。
電池からガスが出ることがあり、器具が破損する原因となります。

お読みになった後は、お使いになる方がいつでも見られるところに必ず保管してください。

各部の名称



- | | |
|--------------|----------|
| 1. 網刃 | 5. キワ剃り刃 |
| 2. 内刃 | 6. 電池カバー |
| 3. スイッチ | 7. ブラシ |
| 4. 回転式保護キャップ | |

仕様

電源方式	乾電池式 単3アルカリ乾電池×2本
刃の形状	網刃:1枚刃 内刃:リング型内刃
外形寸法	118×57×32mm (h×w×d) キャップ延長時の高さ:121mm
質量	BS 575 120g BS 550 115g (電池を除く)
付属品	掃除用ブラシ

無料修理規定

1. 使用説明書、本体添付ラベル等の注意書きに従った正常な使用状態で保証期間内に故障した場合には、お買い上げ販売店が無料修理いたします。保証期間経過後の修理については販売店・ブラウン サービスセンターへ、ご相談ください。
2. 修理をお受けになる場合には、商品と本書をご持参、ご提示のうえ、お買い上げ販売店にご依頼ください。
3. ご転居の場合はお買い上げの販売店またはブラウンお客様相談室にご依頼ください。
4. ご贈答等で本保証書に記入してあるお買い上げ販売店に修理をご依頼できない場合には、最寄りのサービスセンターにご相談ください。
5. 保証期間内でも次の場合には有料修理になります。
 - 使用上の誤り及び不当な修理や改造による故障及び損傷
 - お買い上げ後の落下等による故障及び損傷
 - 火災、地震、水害、落雷、その他の天災地変、公害や異常電圧による故障及び損傷
 - 一般家庭用以外（例えば、業務用長時間使用）に使用された場合の故障及び損傷
 - 本書の提示がない場合
 - 本書にお買い上げ年月日、お客様名、販売店名の記入のない場合、あるいは字句を書き換えられた場合
 - 刃の摩耗・損傷
 - ブラウンが認可していない人、あるいは店舗で修理を行った場合
6. 本書は日本国内においてのみ有効です。
7. 本書は再発行いたしませんので紛失しないよう大切に保管してください。
8. This product has a 1-year limited warranty (excluding foil & cutter block).
This warranty is valid only in Japan.

修理メモ

※この保証書は、本書に明示した期間、条件のもとにおいて無料修理をお約束するものです。従ってこの保証書によって、保証を発行している者（保証責任者）、及びそれ以外の事業者に対するお客様の法律上の権利を制限するものではありませんので、保証期間経過後の修理についてご不明の場合は、お買い上げの販売店または最寄りのサービスセンターにお問い合わせください。

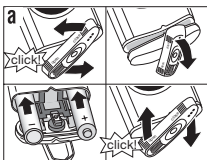
※本商品の補修用性能部品を製品打切後、約6年間保有しております。補修用性能部品とは、その商品の機能を維持するために必要な部品です。

取り扱い上のご注意

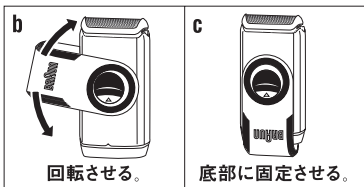
1. 網刃は非常に薄く精巧に作られておりますので、お取り扱いには次の事柄を必ずお守りください。
 - 網刃は誤った使い方をすると使用頻度に関係なく破損を生ずる場合もありますので、取り扱いには十分ご注意ください。
 - 網刃には決してブラシをかけたり、指などで押さえたり、衝撃を与えないでください。
 - 網刃に変形や損傷等が生じた状態では決して使用しないでください。その状態でのご使用は、お肌を傷つけることにもなり、場合によっては危険です。
2. 切削部、〔外刃（網刃）内刃〕には油を若干塗布してあり、その油がにじみ出ているような場合は拭き取る等してからご使用ください。
3. 内刃はステンレス網を研磨する等して仕上がっており、シェーバーご使用の初期に皮膚に黒い粉末がつく事がありますが、その場合は内刃をベンジン等で洗浄後ご使用ください。
4. 本体はシンナー、ベンジン、アルコールなどで拭かないでください。
5. シェーバー本体に強い衝撃を与えないでください。
6. ご自分で内部機構には、絶対に触れないでください。

電池交換

底面の電池カバーを図のように90度回転させて開けてください。2本の電池は電池収納部分に指示されている通り⊕⊖をセット

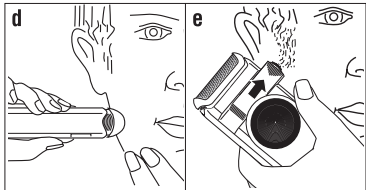


してください。電池は単3アルカリ乾電池2本をお使いください。長時間お使いにならない時は電池をぬいてください。漏液をふせぐため使い終わった電池は直ちに取り除いてください。



網刃のキャップは、回転式になっています。上図のように回転させて、シェーバー底部に固定させ、延長グリップとしてご使用ください。（カチッというまで完全に固定してください。）

シェーバーの使い方



スイッチを押し上げシェーバーを始動させます。もう一方の手で皮膚を伸ばすようにしながら、シェーバーを皮膚に直角に軽く当て、ヒゲの生えている方向と逆向きにゆっくりと動かします。網刃をあまり強く押し付けますと網刃が変形・破損するばかりか、お肌を傷つける原因にもなりますのでご注意ください。軽く当てるとは、例えばカミソリ本体を手のひらに受けた感じ、すなわちその自重程度の力の加え方を意味しています。網刃が変形するような力を加えることは絶対にしないでください。

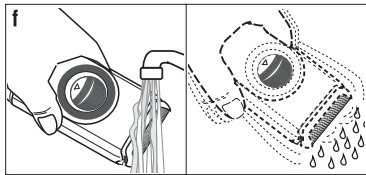
キワ剃り刃について(BS 575のみ)

モミアゲや口ヒゲを整える際には、キワ剃り刃を右側へスライドさせ、スイッチをonにします。ご使用後は左側へスライドさせて元の位置に戻してください。

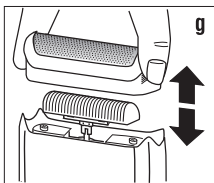
シェーバーのクリーニング

よい剃り味を保つために、ご使用後は毎回クリーニングを行ってください。

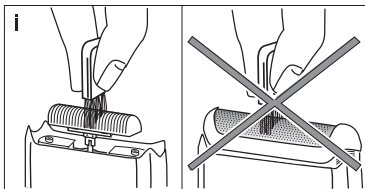
水洗いによるクリーニング



網刃に市販のハンドソープなどをつけ、シェーバーのスイッチをonにしてシェーバーを始動させながらハンドソープが十分洗い流れるまで流水で水洗いします。スイッチをoffにし、図gのように網刃を取り外し、乾燥させてください。頻繁に水洗いする場合は、乾燥後、網刃の刃面にオイルを落としてください。



ブラシによるクリーニング



スイッチをoffにし、網刃を取り外します。網刃の底を平らな面の上のに軽くトントンとたたき、ヒゲくずを落としてください。

図iのように内刃にブラシをかけてヒゲくずをきれいに落としてください。

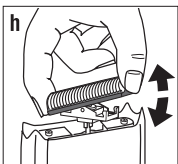


網刃には決してブラシをかけないでください。網刃が損傷する恐れがあります。

クリーニングの後は必ず回転式保護キャップをかぶせ、網刃を保護してください。保護キャップをかぶせることで、不意にスイッチが入るのを防ぎます。

より快適な剃り味を保つために、ブラウンシェーバークリーナー(別売品)で皮脂や汚れを取り、清掃してください。刃面に潤滑性を与え、なめらかな剃り味が得られます。

内刃の完全なお掃除には、まず、内刃をはずします。内刃を図のように片側を押し、反対側にひっぱるように傾けると簡単にはずれます。内刃をはめる際は、内刃の2本のバーが内刃ソケットの左右のくぼみにきちんとはまるように押し込んでください。



●網刃の取り扱いについて



網刃は非常に薄く精巧に作られていますので、決してブラシをかけたり、衝撃を与えないでください。刃に破損・変形が生じないように取り扱いには十分気をつけてください。



ブラウンサービスセンターのご案内

- **ブラウン北海道サービスセンター**
(北海道)
〒063-0061
札幌市西区西町北16-6-3
TEL.011 (667) 2005
- **ブラウン北日本サービスセンター**
(青森・岩手・秋田・宮城・福島・山形・新潟)
〒983-0038
宮城県仙台市宮城野区新田2-13-47
TEL.022 (284) 4628
- **ブラウン関東サービスセンター**
(群馬・茨城・埼玉・東京・栃木・千葉)
〒175-0094
東京都板橋区成増1-12-20
TEL.03 (3977) 5980
- **ブラウン南関東サービスセンター**
(静岡〈東部・中部〉・神奈川・長野・千葉・山梨・東京)
〒143-0016
東京都大田区大森北6-1-7
TEL.03 (3761) 6933
- **ブラウン中部サービスセンター**
(愛知・三重・岐阜・静岡〈西部〉・富山・石川・福井)
〒481-0002
愛知県西春日井郡師勝町片場大石62
TEL.0568 (23) 8782
- **ブラウン近畿サービスセンター**
(大阪・京都・奈良・滋賀・兵庫・和歌山・岡山・香川・徳島・高知)
〒562-0014
大阪府箕面市萱野1-24-45
TEL.072 (724) 9322
- **ブラウン西日本サービスセンター**
(沖縄・九州地区・広島・山口・島根・鳥取・愛媛)
〒811-3224
福岡県福津市手光1935
TEL.0940 (43) 7744

BRAUN

ジレット ジャパン インク

〒220-6013 横浜市西区みなとみらい2-3-1
クイーンズタワーA13階